

A doença se instalou em tua casa (FÉ ATIVA)

Letra, melodia e harmonização: Reneu Prediger 2013



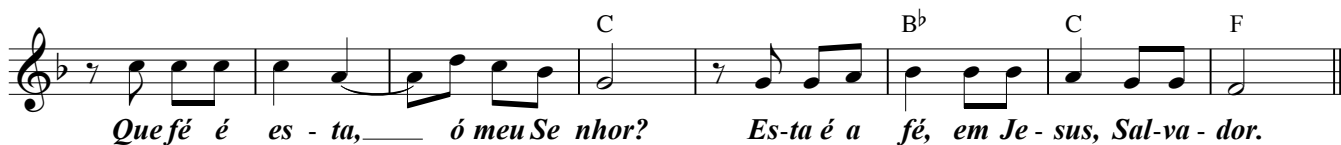
1. A do - en - ça se in - sta - lou em tu - a ca - sa? A do - en - ça des - tru - iu teu co - ra - ção? ___
2. A do - en - ça se in - sta - lou em tu - a vi - da? A do - en - ça te far - tou de so - li - dão? ___
3. A do - en - ça se in - sta - lou em tu - a ca - sa? A do - en - ça só dei - xou preo - cu - pa - ção? ___
4. A do - en - ça se in - sta - lou em teu a - mi go? A do - en - ça lhe cau - sou se - gre - ga - ção? ___
5. A do - en - ça se in - sta - lou em tu - a vi - da? A do - en - ça te a - ba - teu, ó meu ir - mão? ___



- Ve - ja bem o que fez a Ca - na - né - ia: Foi bus - car em Je - sus a so - lu - ção.
Ve - ja bem o que fez a en - san - guen - ta - da: Foi bus - car em Je - sus li - ber - ta - ção.
Ve - ja só o que fez um pai que a - ma: Foi bus - car em Je - sus re - stau - ra - ção.
Ve - ja só o que fez um bom quar - te - to: Pe - la fé foi bus - car a so - lu - ção.
Ve - ja bem o que faz o leal Cris - tão: Vai bus - car a Je - sus em o - ra - ção.



Que fé é es - ta, ó meu ir - mão? Es - ta é a fé, que se põe em a - ção!



Que fé é es - ta, ó meu Se nhor? Es - ta é a fé, em Je - sus, Sal - va - dor.

1. A doença se instalou em tua casa? A doença destruiu teu coração?

Veja bem o que fez a Cananéia: Foi buscar em Jesus a solução. (Mt.15.22-28)

(Estrilho)

Que fé é esta, ó meu irmão?

Esta é a fé que se põe em ação.

Que fé é esta, ó meu Senhor?

Esta é a fé em Jesus Salvador.

2. A doença se instalou em tua vida? A doença te fartou de solidão?

Veja bem o que fez a ensanguentada: Foi buscar em Jesus libertação. (Estr.) (Mc.5.24-34)

3. A doença se instalou em tua casa? A doença só deixou preocupação?

Veja só o que fez um pai que ama: Foi buscar em Jesus restauração. (Estr.) (Mc.5.22-24 e 35-42)

4. A doença se instalou em teu amigo? A doença lhe causou segregação?

Veja só o que fez um bom quarteto: Pela fé foi buscar a solução. (Estr.) (Mc.2.1-12)

5. A doença se instalou em tua vida? A doença te abateu, ó meu irmão?

Veja bem o que faz um leal cristão: Vai buscar a Jesus em oração. (Estr.)