

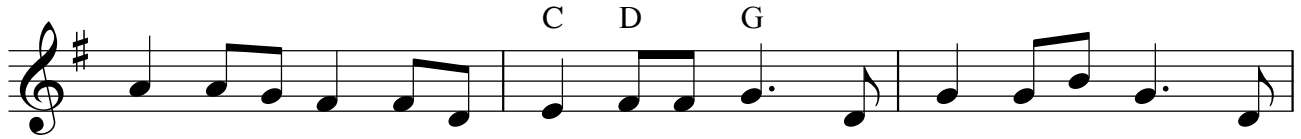
# Louvai ao Senhor

Ana Cristina Rissette Schreiber\*

## ESTRIBILHO



Lou - vai ao Se - nhor, lou - vai ao Se - nhor, To - do



ser que res - pi - ra, lou - vai ao Se nhor! Lou - vai ao Se nhor, lou -



vai ao Se nhor, To - do ser que res - pi - ra, lou - vai ao Se nhor.



1.A Bí - blia diz: Lou - vai ao Se nhor! Com in - stru - men - tos lou -



vai ao Se - nhor!

Do começo até FIM

*(ESTRIBILHO)*

***Louvai ao Senhor, louvai ao Senhor,  
todo ser que respira louvai ao Senhor.***

1. A Bíblia diz: Louvai ao Senhor!  
Com instrumentos, louvai ao Senhor! *(ESTR.)*

2. E com a voz, louvai ao Senhor!  
e com o corpo, louvai ao Senhor! *(ESTR.)*